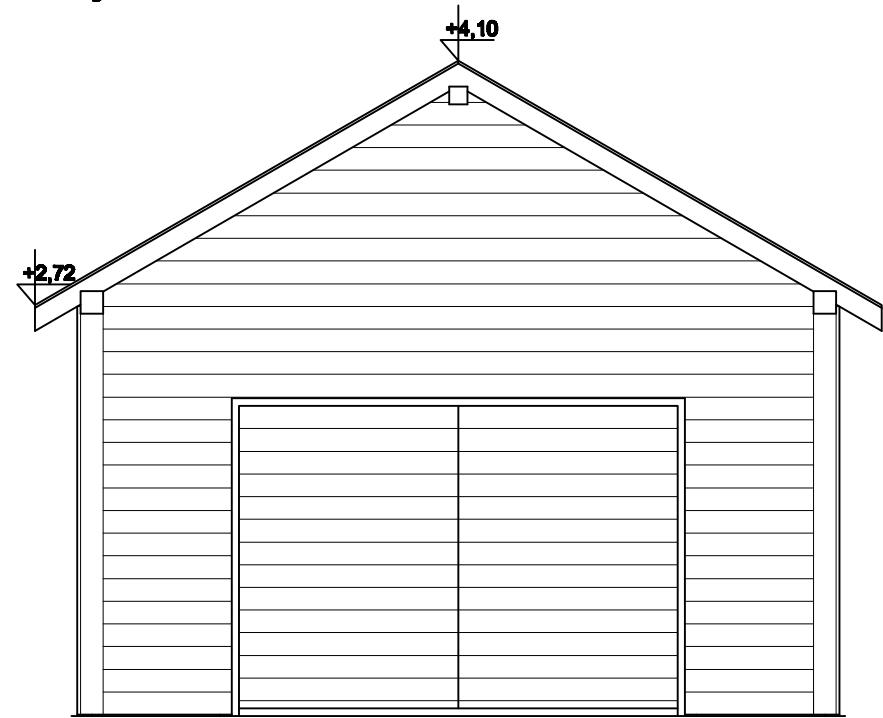
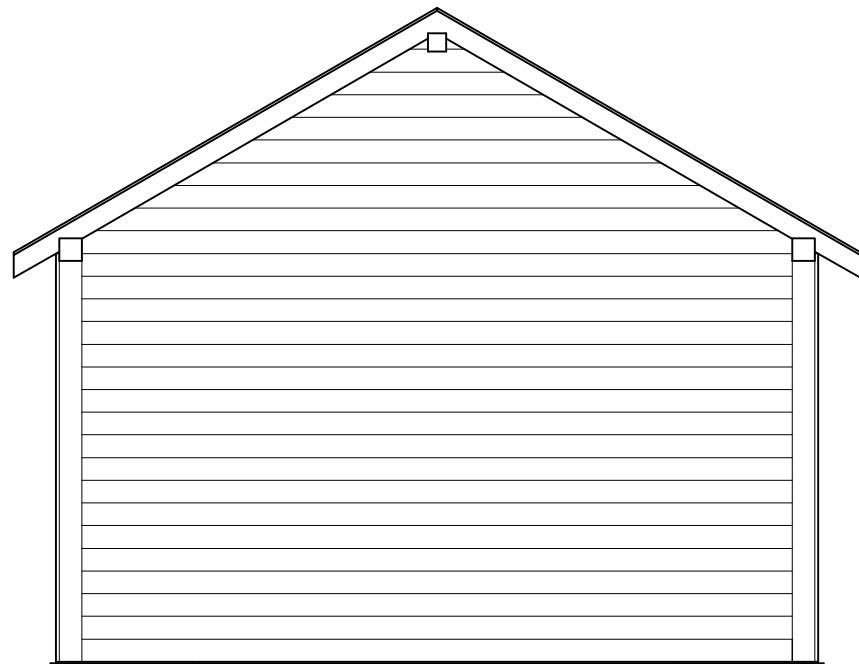


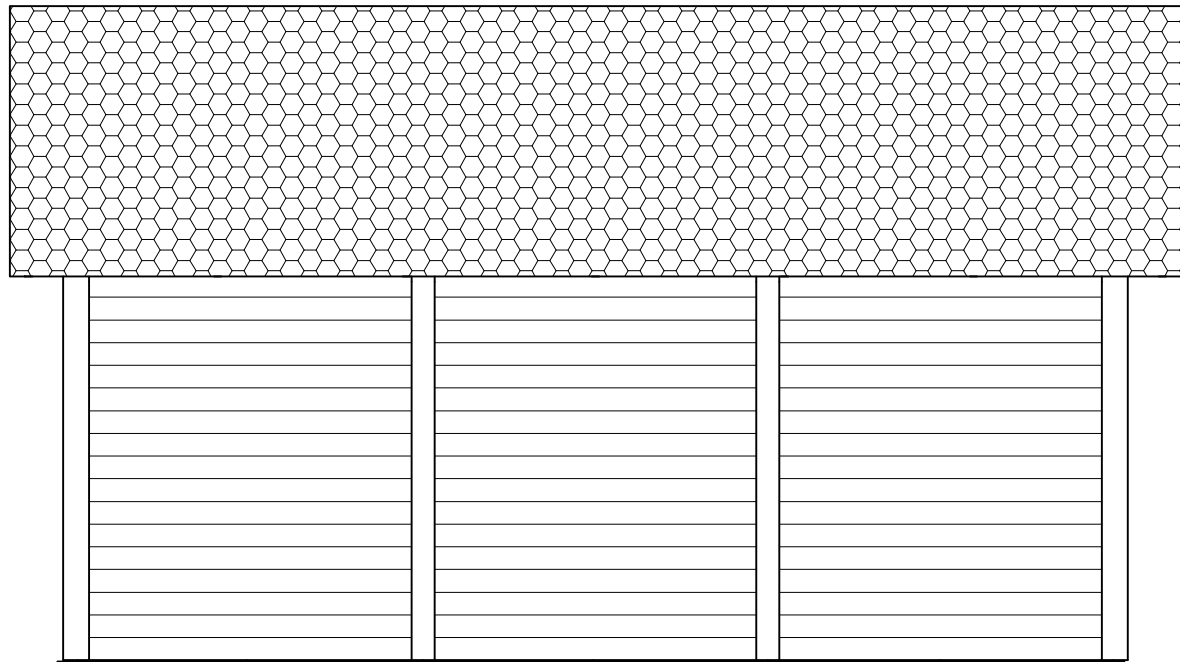
Elewacja wschodnia



Elewacja zachodnia



Elewacja północna i południowa



Inwestor: Gmina Sławno					
Nazwa inwestycji: Budowa magazynu na kajaki przy jeziorze w Łętowie					
Nazwa rysunku: Elewacje					Skala: 1:50
PROJEKTANT:	Imię i nazwisko Inż. Wiesław Litwin	Nr uprawnień	Podpis	Data	Nr rysunku: 6
OPRACOWAŁ:	mgr inż. Michał Zejglic			maj 2018	